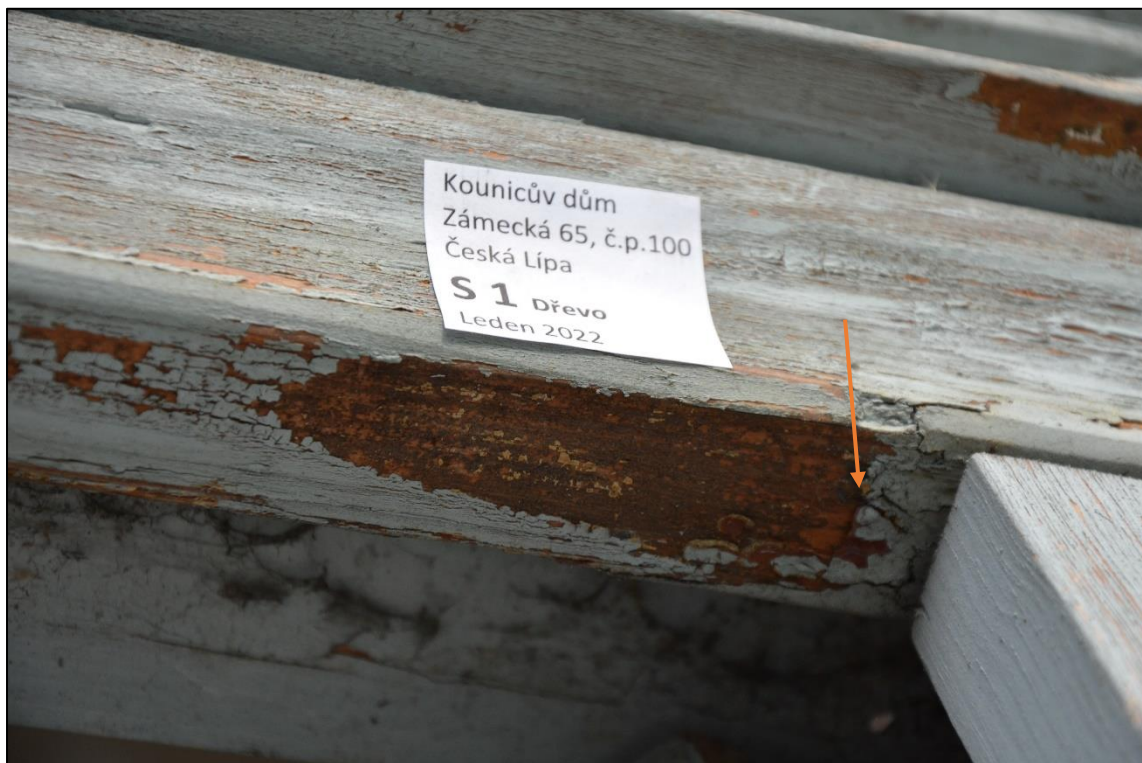


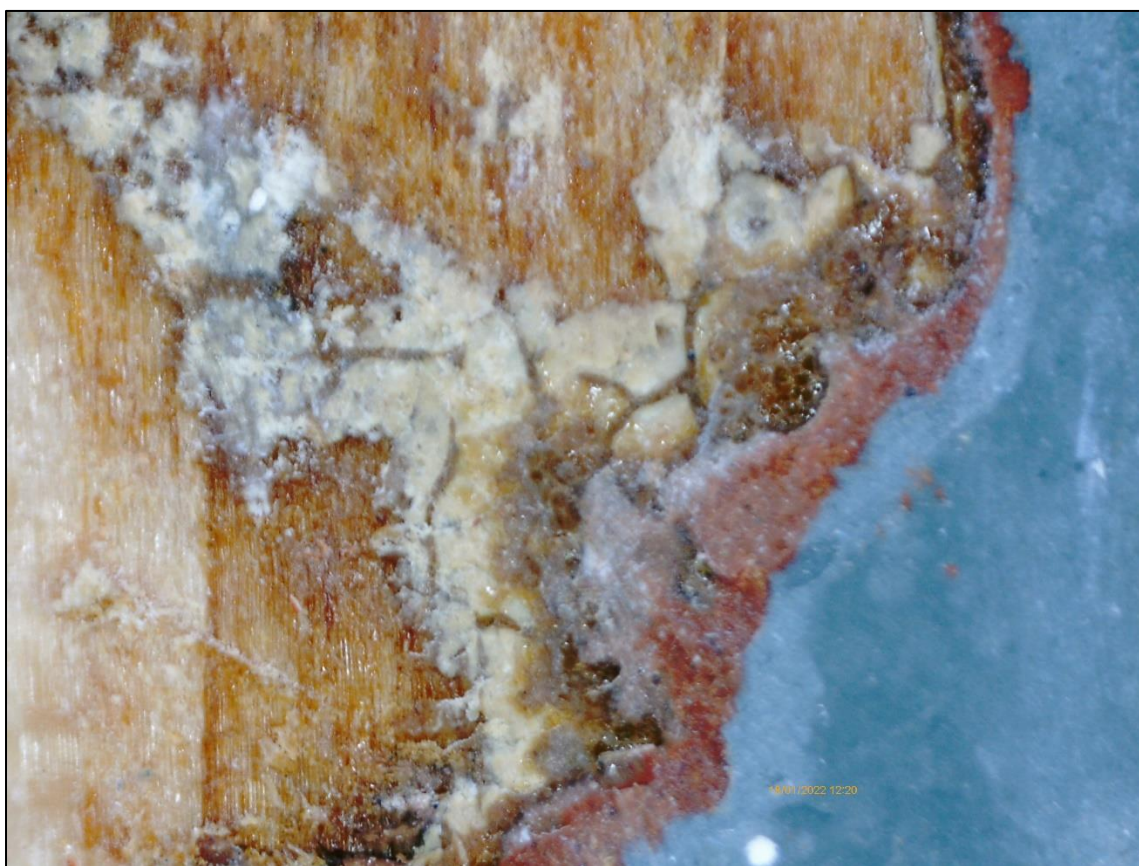
PŘÍLOHA – FOTODOKUMENTACE – DŘEVĚNÉ PRVKY



Stratigrafická sonda na vstupních dveřích – část nadsvětlíku se staršími barevnými vrstvami. Šipka označuje místo pořízení snímku digitálním mikroskopem. Fragmenty červené, modré, bílé barevnosti pod recentním šedým nátěrem



Stratigrafická sonda na dveřích v interiéru vstupní části. Šipka označuje místo pořízení snímku digitálním mikroskopem: světlý fládr, bílá, béžová, recentní barevnost (mladší nátěry syntetické)



Stratigrafická sonda na dveřích do severovýchodního dvora. Šipka označuje místo pořízení snímku digitálním mikroskopem: dřevo, lak, bílá vrstva, lak, červená a recentní šedá barevná vrstva



Dřevěná zárubeň dveří. Na nejstarší vrstvě světlý fládr, následuje bílý, okrový a recentní bílý nátěr



Stratigrafická sonda na dveřích do severozápadního dvora. Šipka označuje místo pořízení snímku digitálním mikroskopem.



Dřevo, lak (s fragmenty černých lesklých depozitů), bílá vrstva, lak, červená, šedá a recentní světle šedá barevná vrstva



Zárubeň dveří: dřevo, světlý fládr, okrová a recentní bílá barevnost



Zárubeň dveří: dřevo, vápenný nebo hlinkový nátěr bílé barevnosti, bílý nátěr, okrový syntet. nátěr, světle modrý syntet. nátěr



Zárubeň dveří: dřevo, lak, světle šedý vápenný nebo hlinkový nátěr, bílý, okrový a recentní světle zelený nátěr (mladší nátěry zřejmě syntetické)



Zárubeň dveří: dřevo, lak, světle šedý vápenný nebo hlinkový nátěr, bílý, okrový a recentní světle zelený nátěr (mladší nátěry zřejmě syntetické)



Zárubeň dveří: dřevo, lak, fládr (se zřejmě druhotnými barevnými stříkanci), bílý, okrový a recentní světle zelený nátěr (mladší nátěry zřejmě syntetické)



Zárubeň dveří: dřevo, lak, světle šedý vápenný nebo hlinkový nátěr, bílý, okrový a recentní bílý nátěr (mladší nátěry zřejmě syntetické)